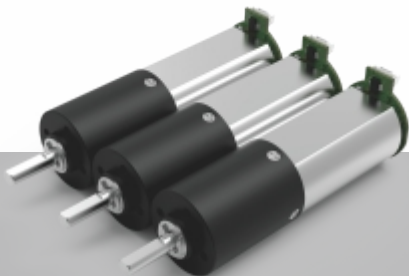


16  
mm

Plastic  
P  
塑料



# ZWBPD016016

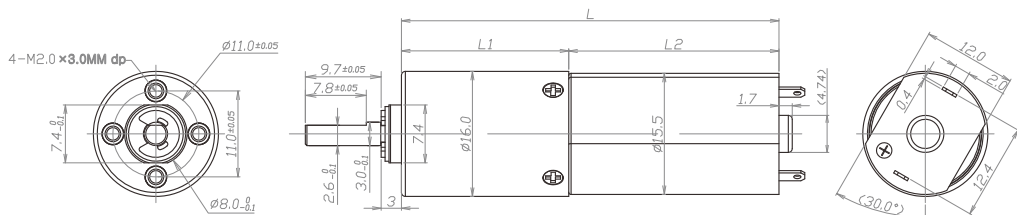
## 齿轮箱规格 Gearbox specifications

外径	Outer diameter	16mm	轴承	Bearing	含油轴承	Porous bearing	滚动轴承	Rolling bearing
材质	Material	塑料 Plastic	轴向窜动	Axial endplay		≤0.1mm		≤0.1mm
旋转方向	Direction of rotation	cw & ccw	输出轴径向负载	Radial loading on output shaft		≤10N		≤20N
齿轮箱回程差	Gear backlash	≤3°	工作温度	Operating temperature range		-20 ~ +85°C		

## 齿轮级数 Gearbox stages

		1	2	3	4
减速比	Reduction ratio	4 / 6	16 / 24 / 36	64 / 96 / 144 / 216	256 / 384 / 576 / 864 / 1296
最大容许扭力 (gf.cm)	Max rated torque of gearbox (gf.cm)	3000	3000	3000	3000
瞬间容许力矩 (gf.cm)	Instant torque of gearbox (gf.cm)	6000	6000	6000	6000
齿轮箱效率	Gearbox efficiency	85	73	65	58
长度 (mm)	Length L1 (mm)	11.5	14.8	18.1	21.4

## 技术插图 | Technical drawing



## 马达规格参数 Motor specifications

马达(可选择) Motors	空心杯电机、无刷电机、步进电机 Coreless motor, Brushless motor, Stepper motor	输入速度	Input speed	≤15000rpm
电压(可选择) Voltage(Optional)	3-24V	电流	Current	300mA max

参考数据(马达定义值): 6v 8000rpm 下表根据马达定义值测试, 数据只作为参考值

型号 Model	Rated Speed 额定转速	Max Speed 最高转速	Max Rated Torque 额定容许力矩	Max Instant Torque 瞬间容许力矩	Reduction ratio 减速比	Length 减速箱长 L1	Overall Length 总长 L
	rpm	rpm	gf.cm	gf.cm		mm	mm
ZWBPD016016-4	1875	7500	3000	6000	4	11.5	38.4
ZWBPD016016-6	1250	5000	3000	6000	6		
ZWBPD016016-16	469	1875	3000	6000	16	14.8	41.7
ZWBPD016016-24	313	1250	3000	6000	24		
ZWBPD016016-36	208	833	3000	6000	36		
ZWBPD016016-64	117	469	3000	6000	64	18.1	45.0
ZWBPD016016-96	78	313	3000	6000	96		
ZWBPD016016-144	52	208	3000	6000	144		
ZWBPD016016-216	35	139	3000	6000	216		
ZWBPD016016-256	29	117	3000	6000	256	21.4	48.3
ZWBPD016016-384	20	78	3000	6000	384		
ZWBPD016016-576	13	52	3000	6000	576		
ZWBPD016016-864	9	35	3000	6000	864		
ZWBPD016016-1296	6	23	3000	6000	1296		

注: 可根据客户要求定制 Please contact us for customized products