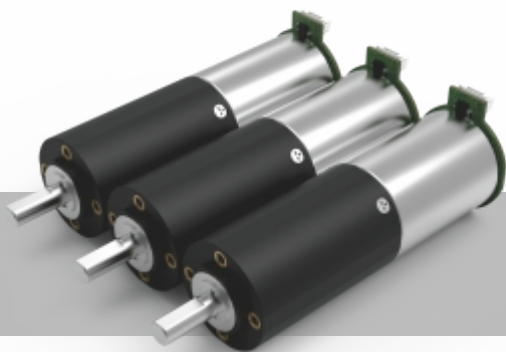


**28**  
mm

Plastic  
**P**  
塑料



# ZWBPD028028

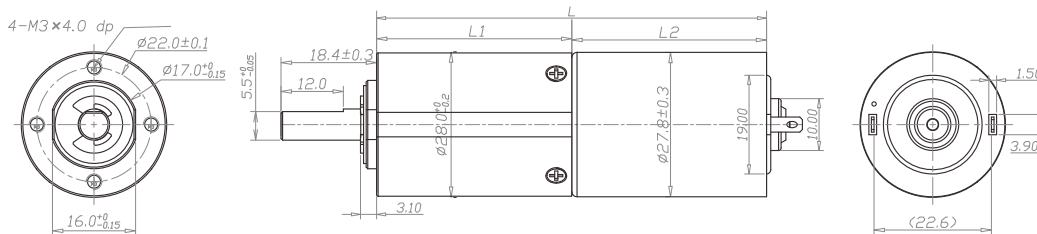
## 齿轮箱规格 Gearbox specifications

外径	Outer diameter	28mm	轴承	Bearing	含油轴承	Porous bearing	滚动轴承	Rolling bearing
材质	Material	塑料 Plastic	轴向窜动	Axial endplay	≤0.1mm		≤0.1mm	
旋转方向	Direction of rotation	cw & ccw	输出轴径向负载	Radial loading on output shaft	≤50N		≤100N	
齿轮箱回程差	Gear backlash	≤3° (可定制)	工作温度	Operating temperature range	-20 ~ +85°C			

## 齿轮级数 Gearbox stages

		1	2	3	4
减速比	Reduction ratio	4 / 6	16 / 24 / 36	64 / 96 / 144 / 216	256 / 384 / 576 / 864 / 1296
最大容许扭力 (gf.cm)	Max rated torque of gearbox (gf.cm)	15000	15000	15000	15000
瞬间容许力矩 (gf.cm)	Instant torque of gearbox (gf.cm)	60000	60000	60000	60000
齿轮箱效率	Gearbox efficiency	80	64	51	41
长度 (mm)	Length L1 (mm)	20.6	29.1	37.6	46.1

## 技术插图 | Technical drawing



## 马达规格参数 Motor specifications

马达(可选择) Motors	直流有刷电机、步进电机、无刷电机 DC brush motor, Stepper motor, Brushless motor	输入速度	Input speed	≤1500rpm
电压(可选择) Voltage(Optional)	3-24V	电流	Current	400mA max

参考数据 (马达定义值): 24v 7700rpm 下表根据马达定义值测试, 数据只作为参考值

型号 Model	Rated Speed 额定转速	Max Speed 最高转速	Max Rated Torque 额定容许力矩	Max Instant Torque 瞬间容许力矩	Reduction ratio 减速比	Length 减速箱长 L1	Overall Length 总长 L
	rpm	rpm	gf.cm	gf.cm		mm	mm
ZWBPD028028-4	1875	7500	15000	60000	4	20.6	58.1
ZWBPD028028-6	1250	5000	15000	60000	6		
ZWBPD028028-16	469	1875	15000	60000	16	29.1	66.6
ZWBPD028028-24	313	1250	15000	60000	24		
ZWBPD028028-36	208	833	15000	60000	36		
ZWBPD028028-64	117	469	15000	60000	64	37.6	75.1
ZWBPD028028-96	78	313	15000	60000	96		
ZWBPD028028-144	52	208	15000	60000	144		
ZWBPD028028-216	35	139	15000	60000	216		
ZWBPD028028-256	29	117	15000	60000	256	46.1	83.6
ZWBPD028028-384	20	78	15000	60000	384		
ZWBPD028028-576	13	52	15000	60000	576		
ZWBPD028028-864	9	35	15000	60000	864		
ZWBPD028028-1296	6	23	15000	60000	1296		

注: 可根据客户要求定制 Please contact us for customized products