

32
mm

Plastic
P
塑料



ZWBPD032032

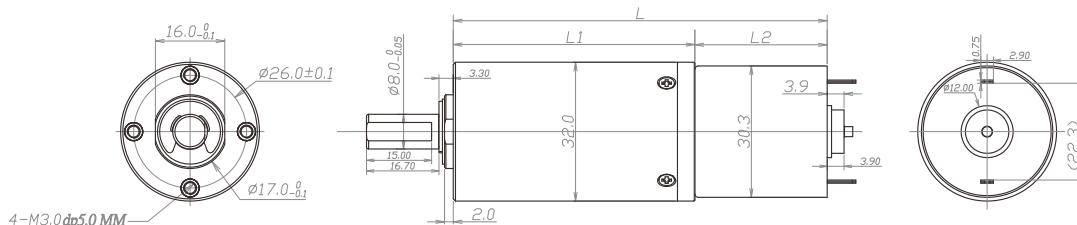
齿轮箱规格 Gearbox specifications

外径	Outer diameter	32mm	轴承	Bearing	含油轴承 Porous bearing	滚动轴承 Rolling bearing
材质	Material	塑料 Plastic	轴向窜动	Axial endplay	≤0.1mm	≤0.1mm
旋转方向	Direction of rotation	cw & ccw	输出轴径向负载	Radial loading on output shaft	≤50N	≤100N
齿轮箱回程差	Gear backlash	≤3° (可定制)	工作温度	Operating temperature range	-20 ~ +85℃	

齿轮级数 Gearbox stages

	1	2	3	4
减速比	4 / 6	16 / 24 / 33	67 / 94 / 133 / 188	272 / 383 / 540 / 763 / 1076
最大容许扭力 (gf.cm)	30000	30000	30000	30000
瞬间容许力矩 (gf.cm)	80000	80000	80000	80000
齿轮箱效率	85	73	65	58
长度 (mm)	25.7	35.7	45.7	55.7

技术插图 | Technical drawing



马达规格参数 Motor specifications

马达(可选择) Motors	直流有刷电机、步进电机、无刷电机 DC brush motor, Stepper motor, Brushless motor	输入速度 Input speed	≤15000rpm
电压(可选择) Voltage(Optional)	3-24V	电流 Current	300mA max

参考数据 (马达定义值): 24v 7700rpm 下表根据马达定义值测试, 数据只作为参考值

型号 Model	Rated Speed 额定转速	Max Speed 最高转速	Max Rated Torque 额定容许力矩	Max Instant Torque 瞬间容许力矩	Reduction ratio 减速比	Length 减速箱长 L1	Overall Length 总长 L
	rpm	rpm	gf.cm	gf.cm		mm	mm
ZWBPD032032-4	1875	7500	30000	80000	4	25.7	68.2
ZWBPD032032-6	1250	5000	30000	80000	6		
ZWBPD032032-16	469	1875	30000	80000	16	35.7	78.2
ZWBPD032032-24	313	1250	30000	80000	24		
ZWBPD032032-33	227	909	30000	80000	33		
ZWBPD032032-67	112	448	30000	80000	67	45.7	88.2
ZWBPD032032-94	80	319	30000	80000	94		
ZWBPD032032-133	56	226	30000	80000	133		
ZWBPD032032-188	40	160	30000	80000	188		
ZWBPD032032-272	28	110	30000	80000	272	55.7	98.2
ZWBPD032032-383	20	78	30000	80000	383		
ZWBPD032032-540	14	56	30000	80000	540		
ZWBPD032032-763	10	39	30000	80000	763		
ZWBPD032032-1076	7	28	30000	80000	1076		

注: 可根据客户要求定制 Please contact us for customized products